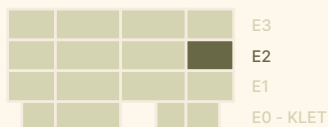


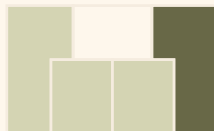
Blok F-E2-4,
2,5-sobno



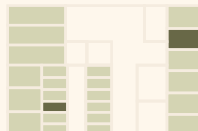
Vzdolžni prež stavbe:
etaže s kletjo (shrambe)



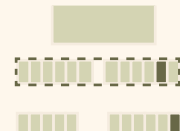
Tloris: lega v etaži E2



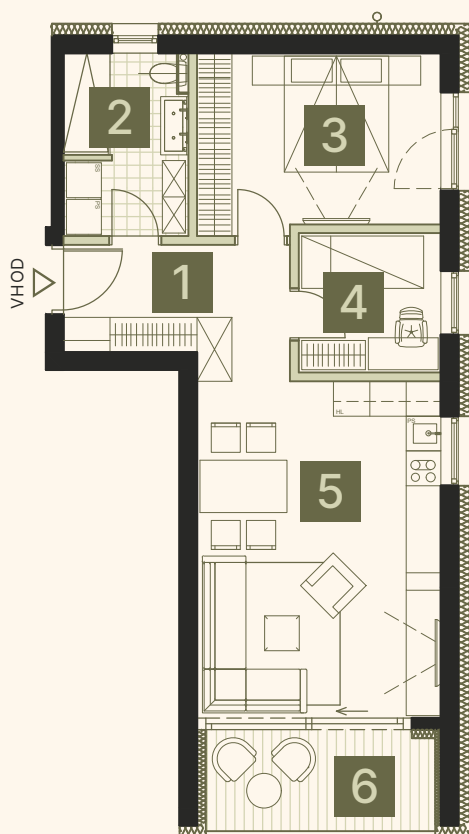
Tloris: lega v kletni etaži
(shramba + kolesarnica)



Tloris: lega parkirno mesto
(pokrito + na prostem)



Orientacija

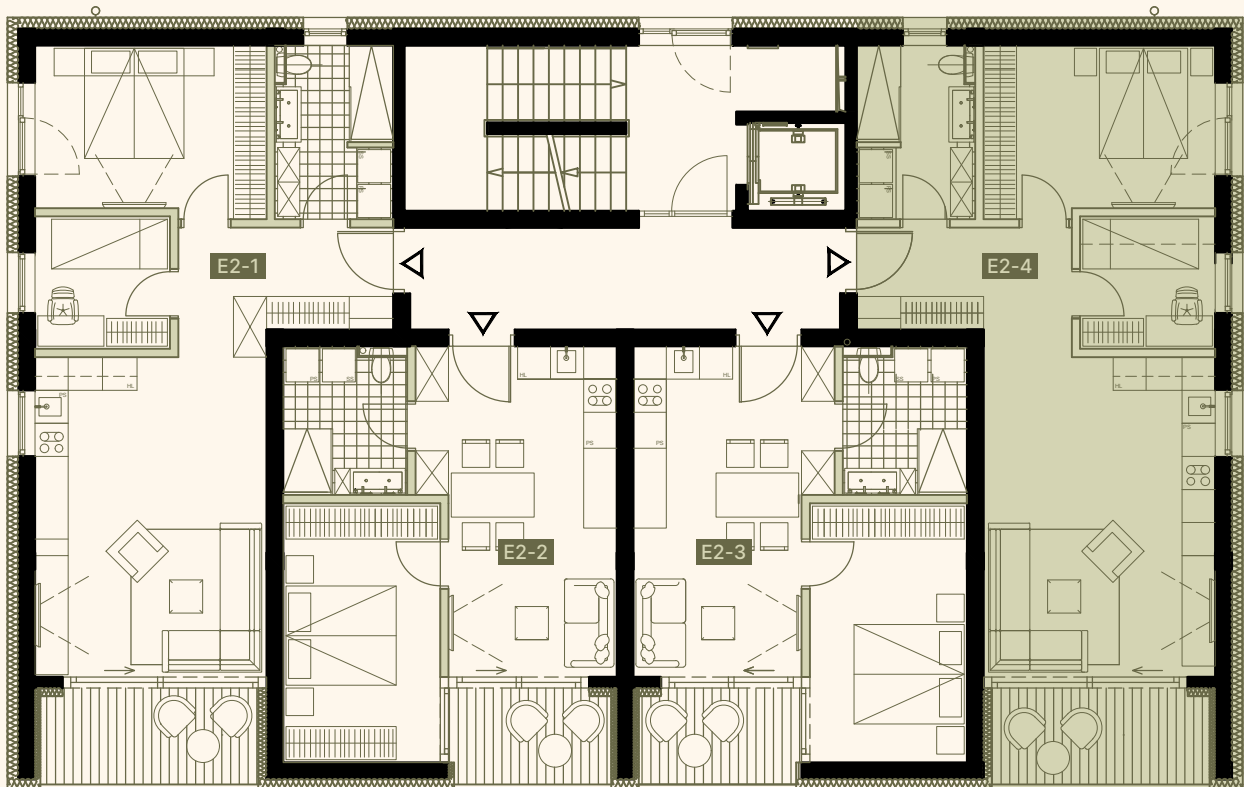


Površina stanovanja

Stanovajska površina	65,3 m ²
1 Predprostor	8,3 m ²
2 Kopalnica	7,0 m ²
3 Spalnica	12,7 m ²
4 Soba	6,1 m ²
5 Dnevna soba, jedilnica, kuhinja	24,4 m ²
6 Loža	6,8 m ²
<hr/>	
Dodatne površine	18,9 m ²
Shramba E2-4	5,1 m ²
Pokrito parkirno mesto E2-4	13,8 m ²
<hr/>	
Skupna prodajna površina	84,2 m ²

*Vsi predstavljeni opisi in slikovno gradivo so informativne narave.
**Dodatno nepokrito parkirno mesto je vključeno v ceno.

Etaža E2 - 1. nadstropje
(stanovanje E2-4)



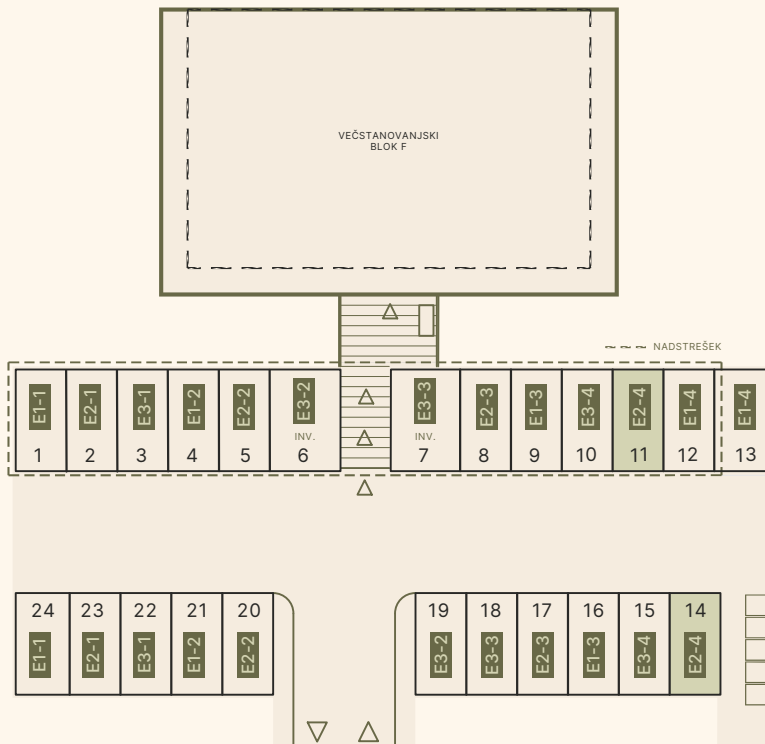
Etaža Eo - klet
(shramba + kolesarnica)



Vzdolžni prerez stavbe: etaže s kletjo



Tloris: lega parkirno mesto (pokrito + na prostem)



Umestitev objekta F na zemljevidu

